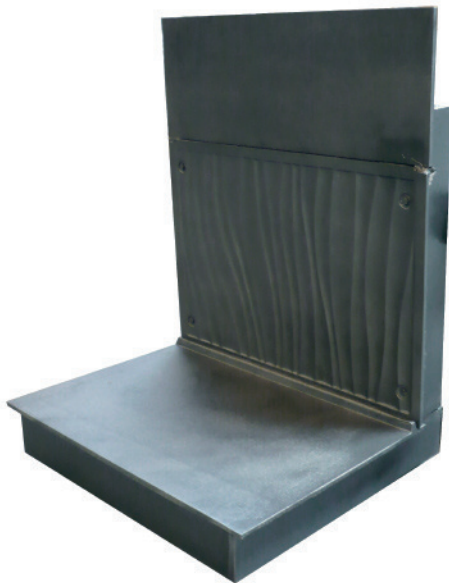




RÉCUPÉRATEURS DE CHALEUR

09 - 2009



CALECO 700/800/900

Matériaux de construction

Sole foyère et contrecoeur doté d'ailettes hautes performances : Fonte chaudière FGL 200
Caissons* de convection et rehausses d'âtre :
Acier réfractaire

* Caisson horizontal en option

Dimensions (hors tout) L x H x P

Caléco 700 : 580 x 843 x 562

Caléco 800 : 580 x 943 x 562

Caléco 900 : 580 x 1043 x 562

Diamètre du conduit et raccordement

≥ 280 mm (conduit foyer ouvert)

Puissance (kW)

6 kW - Laboratoire Lorflam

Poids

60 kg

Rendement

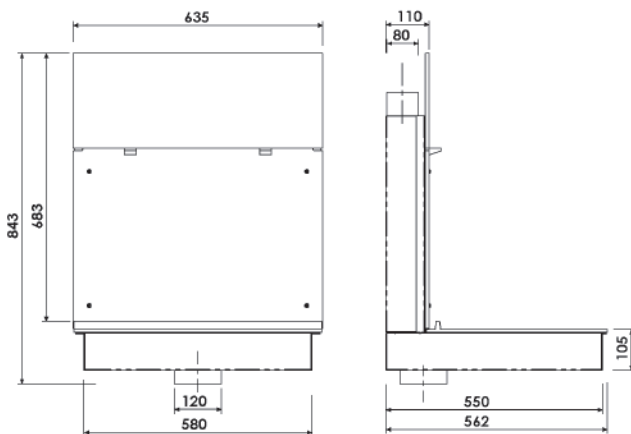
≥ à 20% (Fonction de : géométrie de l'ouvrage, ouverture lumineuse, dimension du conduit, ...)

Combustibles, dimension et chargement

Bois - Bûches de 50 cm

Garantie

Notre garantie est de 5 ans



3-1

Le meilleur de la Flamme ARMORICAINE

 INSERTS FONTE

 POÊLES

 INSERTS ACIER & BRIQUES

 CHEMINÉES

 RÉCUPÉRATEURS DE CHALEUR

 ACCESSOIRES

LORFLAM

www.lorflam.com