



INSERTS ACIER & BRIQUES

10-2010



LATERAL DROIT

Matériaux de construction

Corps de chauffe - avaloir - porte : Acier
Chambre combustion : Briques réfractaires (1350 °C)
Sole foyère incurvée briques
Tiroir à cendre avec double grille fonte
Finitions : Porte Peinte - Chromée - Dorée
Option : carter de convection 2 sorties

Dimensions (hors tout) L x H x P

925 x 1465 x 610

Dimensions sous linteau L x H x P

925 x 530 x 610

Diamètre du conduit et raccordement

250 mm - Dessus

Puissance Nominale (kW)

15 kW

Poids

310 kg

Rendement, émission CO, autonomie

74.8 % - CO : 0.20 %

Autonomie : Intermittent

Volume chauffé

300 m³ soit 120 m² (hauteur plafond 2.50 m)
(Evaluation basée sur 50 watts/m³ pour une maison correctement isolée située en zone climatique moyenne)

Combustibles, dimension et chargement

Bois - bûches de 50 à 60 cm

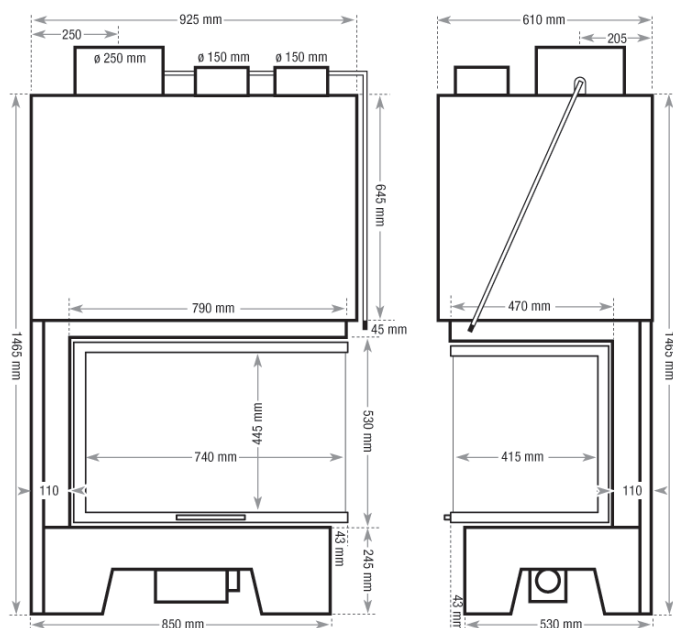
Chargement : Frontal

Normes

NF EN 13229

Garanties

Notre garantie est de 5 ans - sauf vitre - joints briques



Le meilleur de la Flamme ARMORICAINE

 INSERTS FONTE

 POÊLES

 INSERTS ACIER & BRIQUES

 CHEMINÉES

 RÉCUPÉRATEURS DE CHALEUR

 ACCESSOIRES

LORFLAM

www.lorflam.com